

ぎなかった。

筆者は富士山にて採集された本種を所持しているの  
ここに記録を発表しておきたい。



1 ex., 静岡県富士山,  
1. VII. 1973,  
深町宗通採集  
裏富士3合目付近で、  
直径70~80cmのオオシ  
ラビソ倒木中(樹皮下5  
cm程度)から採集したと  
のこと。

貴重な標本をご恵与さ  
れた深町宗通氏、本種を  
同定して下さった黒沢良  
彦博士に深謝したい。

(付記)本種の野外にお  
ける発生期は7月下旬頃  
と思われるので、その頃、

同地付近のオオシラビソ倒木(付近一帯はオオシラビソ  
の純林)を調べれば、追加記録も出やすいと思う。

(〒110 台東区台東2-29-6)

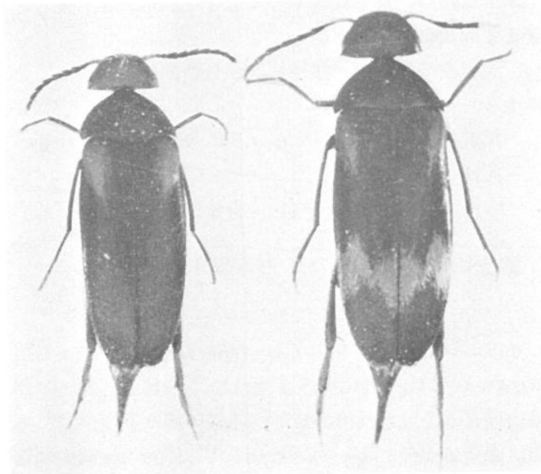
#### 九州未記録のニセヒメハナノミ属2種

高桑 正敏

次のハナノミ科ニセヒメハナノミ属 *Falsomordelli-  
stena* 2種は、まだ九州より記録されていないと思われ  
るので、ここに報告しておく。

##### 1. サトウヒメハナノミ *F. satoi* (NOMURA)

1 ex., 福岡県宝満山, 4. VI. 1968, 入江平吉採集  
触角はいくぶん3>4節, 後肢段刻はきわめて短く不  
明瞭だが、ほぼ6:5:2:0。



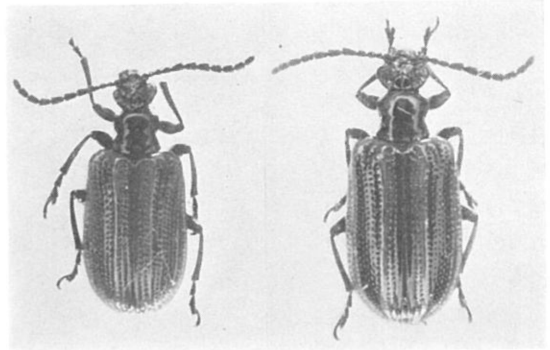
左: サトウヒメハナノミ 右: ナカネヒメハナノミ

2. ナカネヒメハナノミ *F. aurofasciata* (NAKANE)  
2 exs., 福岡県宝満山, 2. VI. 1968, 入江平吉採集  
触角はいくぶん3<4節, 後肢段刻は短くやや不明瞭  
だが、ほぼ6:5:3:0と5:5:2:1。

(〒233 横浜市金沢区六浦町3577)

#### 関東地方におけるルイスクビナガハムシ の採集例

木附 嘉理



ルイスクビナガハムシ *Liliocerus lewisi* JACOBY は  
栃木県を基産地として記録された美しいハムシであり、  
関東地方においては奥日光・天城・大菩薩等で採集され  
ているが多い種ではない。

私の手元に下記の採集例があるので報告しておく。

2 exs., 栃木県安蘇郡葛生町仙波(足利山地),

4. V. 1973, 筆者採集

1 ex., 群馬県武尊山, 17. VII. 1970, 小岩屋敏採集  
足利山地・武尊山両所において本種の記録はなかった  
ものと思われる。なお、武尊山の個体はまったく上翅の  
黒条を欠いている(写真左)。

末筆ながら上記標本を恵与された小岩屋敏氏、ならび  
に発表にあたり色々御指導いただいた平野幸彦氏に感  
謝申しあげる。

(〒182 調布市柴崎2-18-1)

#### 与那国島でアメイロカミキリを採集

深町 宗通

アメイロカミキリ *Stenodryas clavigera insularis*  
YOKOYAMA は草間博士\*によれば、石垣島・西表島お  
よび台湾から記録されており、その中間にあたる与那国  
島の記録はない。

筆者は1974年春、同島を訪れた際、本種を採集してい  
るので報告する。

1♂, 与那国島宇良部岳, 2. III. 1974,

深町宗道採集